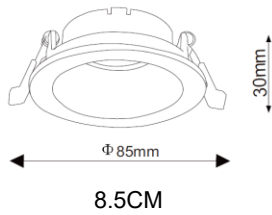


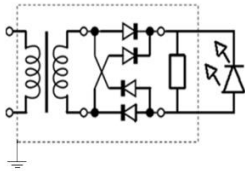
FICHA TÉCNICA
Luminario Empotrable
Serie Basics

3CM

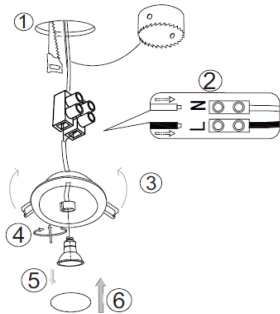
Dimensiones:



Dibujo Eléctrico:



Empotramiento:



	· Materia Prima:	Aluminio
	· Terminado:	Negro
	· Pantalla:	N / A
	· Base:	MR16
	· Temperatura / Color:	N / A
	· Incluye Lámpara:	No
	· Tensión Nominal	100 - 240 V
	· Frecuencia Nominal	50 / 60 Hz
	· Consumo de Potencia:	9 W MAX
	· Consumo de Corriente:	0.09 - 0.04 A
	· Calibre del Cable:	18 AWG
	· Peso Luminario (Kg):	0.09
	· Empaque Individual:	Caja
	· Pieza por Caja Master:	100

Aplicaciones: Iluminación interior.

Hoteles, hospitales, bancos, restaurantes, centros comerciales, oficinas, residencial.



2G-075/NCH



www.2giluminacion.com