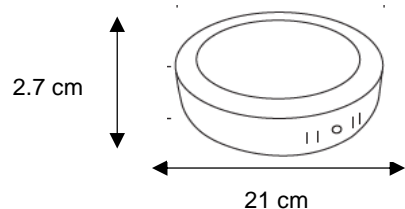
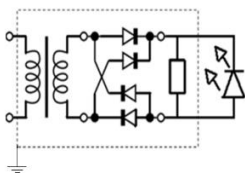


FICHA TÉCNICA
Luminario de Sobreponer
Serie Basics

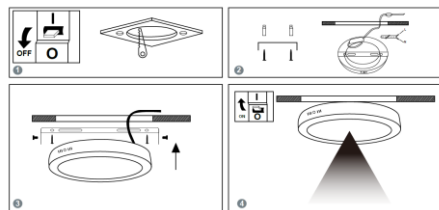
Dimensiones:





Dibujo Eléctrico:



Empotramiento:



	· Materia Prima:	Metal
	· Terminado:	Blanco
	· Pantalla:	PP
	· Base:	N / A
	· Temperatura / Color:	3000 K
	· Incluye Lámpara:	Sí - Led Integrado
	· Tensión Nominal	100 - 240 V
	· Frecuencia Nominal	50 / 60 Hz
	· Consumo de Potencia:	18 W
	· Consumo de Corriente:	0.18 - 0.07 A
	· Calibre del Cable:	18 AWG
	· Peso Luminario (Kg):	0.27
	· Empaque Individual:	Caja
	· Pieza por Caja Master:	30
	· Tiempo de Vida:	25,000

Aplicaciones: Iluminación interior.

Hoteles, hospitales, bancos, restaurantes, centros comerciales, oficinas, residencial.



2G-101/18E3

18 W LED

Lumen: 1440 Lm



www.2giluminacion.com