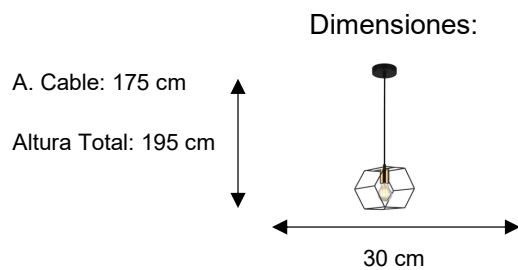
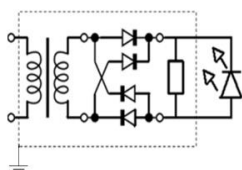


FICHA TÉCNICA  
**Luminario Colgante**  
FAMILIA HEXA



Dibujo Eléctrico:



Empotramiento:



	· Materia Prima:	Metal
	· Terminado:	Negro + Cobre
	· Pantalla:	Metal
	· Base:	E26/E27
	· Temperatura / Color:	3000 K
	· Incluye Lámpara:	Si - Led Vintage
	· Tensión Nominal	127V ~
	· Frecuencia Nominal	60 Hz
	· Consumo de Potencia:	4 W
	· Consumo de Corriente:	0.03 A
	· Calibre del Cable:	18 AWG
	· Peso Luminario (Kg):	0.80
	· Empaque Individual:	Caja
	· Pieza por Caja Master:	10
	· Control Remoto:	No

**Aplicaciones: Iluminación interior.**

Hoteles, hospitales, bancos, restaurantes, centros comerciales, oficinas, residencial.



**1406-C**  
60 W

