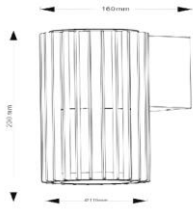


FICHA TÉCNICA
Luminario Pared EXTERIOR
Serie EXTI

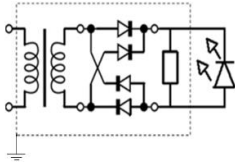
Dimensiones:

Altura: 20 cm

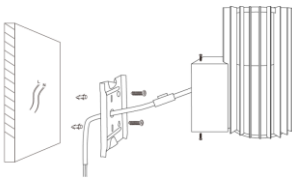
Largo: 16 cm



Dibujo Eléctrico:



Empotramiento:



	· Materia Prima:	Aluminio
	· Terminado:	Negro
	· Pantalla:	Aluminio + Vidrio
	· Base:	N / A
	· Temperatura / Color:	3000 K
	· Incluye Lámpara:	Sí - Led Integrado
	· Tensión Nominal	100 - 260 V
	· Frecuencia Nominal	50 / 60 Hz
	· Consumo de Potencia:	9 W
	· Consumo de Corriente:	0.09 - 0.04 A
	· Calibre del Cable:	18 AWG
	· Peso Luminario (Kg):	1.00
	· Empaque Individual:	Caja
	· Pieza por Caja Master:	10
	· IP :	65

Aplicaciones: Iluminación Exterior

Hoteles, hospitales, bancos, restaurantes, centros comerciales, oficinas, residencial.

www.2giluminacion.com



2G-X600/9W

9 W LED



IRC: ≥80



LM/W: 80