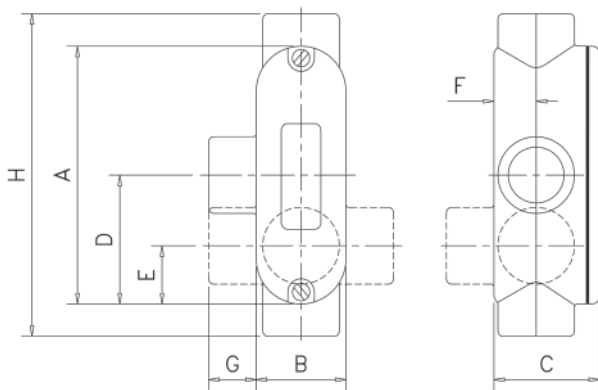


# CAJAS OVALADAS

TRAMONTINA



INSTALACIÓN  
**IP66**



CALIBRE	DIMENSIONES (mm)							
	A	B	C	D	E	F	G	H
1/2"	97,5	34	40	48,75	22	16	18	122
3/4"	118	38,5	46,5	59	26	18	19	140
1"	136,5	44	53,5	68,25	27,5	22,5	19	164,5
1.1/4"	166	55,5	71	83	42,5	27,5	23,5	190
1.1/2"	183,5	63	78	91,75	44,5	31	25,5	211,5
2"	244	80,5	96	122	56	37,5	24,5	265

## DESCRIPCIONES TÉCNICAS

Materia prima	Aleación de aluminio fundido.
Proceso de fabricación	Inyección a presión.
Tipos de rosca	BSP - estándar tipo paralela, según la norma ABNT NBR 8133. NPT - estándar tipo cónica, según la norma ABNT NBR 12912.
Acabado	Con pintura electrostática en polvo, color gris Munsell N6.5.

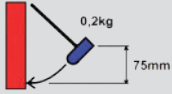
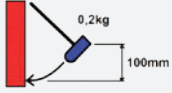
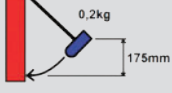
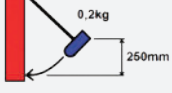
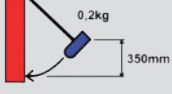
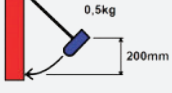
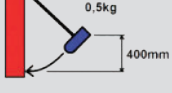
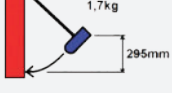
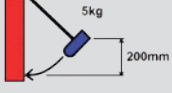
<b>Modelos</b>	<ul style="list-style-type: none"> <li>Calibre: ½", ¾", 1", 1.¼", 1.½" y 2".</li> <li>Modelos: C, LB, LL, LR y T.</li> <li>Suministrado en los modelos, con tapa inyectada (en los de 1/2" a 2") y con tapa estampada (solo en los calibres de 1/2", 3/4" y 1").</li> </ul>
<b>Índice de protección (IP) - ABNT NBR IEC 60529 (IK) - ABNT NBR IEC 62262</b>	IP66   IK07 (todas las cajas).
<b>Tornillos</b>	<p>Para diámetros de ½", ¾" y 1":</p> <ul style="list-style-type: none"> <li>Tornillo UNC N°8 x 10,5mm (fijación de la tapa).</li> </ul> <p>Para diámetros de 1.¼", 1.½" y 2":</p> <ul style="list-style-type: none"> <li>Tornillo UNC N° 10 x 17mm (fijación de la tapa).</li> </ul>
<b>Informaciones generales</b>	<p>Ideal para instalaciones eléctricas de tipo aparentes, como en domicilios, fábricas, shoppings, aeropuertos, centros de informática, edificios industriales, comerciales, escolares y otros.</p> <p>No es necesario romper la pared y además permite reaprovechar el producto. Paredes perfectamente lisas, sin rebabas, para evitar daños en el cableado e interior amplio.</p> <p>Cajas certificadas UL, de acuerdo com las normas ANSI/UL 514A y ANSI/UL 514D.</p> <p>Las tapas estampadas no vienen con goma de sellado.</p>

## TABLA DE ÍNDICE DE PROTECCIÓN (IP) - SEGÚN NBR IEC 60529

### 2º NUMERAL - PROTECCIÓN CONTRA PENETRACIÓN DE LÍQUIDOS

		0	1	2	3	4	5	6	7	8	9
		No protegido	Protegido contra caídas verticales de gotas de agua (condensación)	Protegido contra caídas verticales de gotas de agua de hasta 15° en vertical	Protegido contra agua rociada de un ángulo desde 60°	Protegido contra protecciones de agua desde cualquier dirección.	Protegido contra chorros de agua.	Protegido contra fuertes chorros de agua.	Protegido contra inmersión temporal [entre 15 cm y 1 metro]	Protegido contra sumersión [inmersión prolongada bajo presión]	Protegido contra chorros de agua a alta temperatura (80 °C)
<b>1ER. NUMERAL</b> <b>PROTECCIÓN CONTRA OBJETOS SÓLIDOS</b>	No protegido	<b>0</b>	<b>IP 00</b>	<b>IP 01</b>	<b>IP 02</b>						
	Protegido contra objetos sólidos superiores a 50 mm	<b>1</b>	<b>IP 10</b>	<b>IP 11</b>	<b>IP 12</b>	<b>IP 13</b>					
	Protegido contra objetos sólidos superiores a 12 mm	<b>2</b>	<b>IP 20</b>	<b>IP 21</b>	<b>IP 22</b>	<b>IP 23</b>					
	Protegido contra objetos sólidos superiores a 2,5 mm	<b>3</b>	<b>IP 30</b>	<b>IP 31</b>	<b>IP 32</b>	<b>IP 33</b>	<b>IP 34</b>				
	Protegido contra objetos sólidos superiores a 1 mm	<b>4</b>	<b>IP 40</b>	<b>IP 41</b>	<b>IP 42</b>	<b>IP 43</b>	<b>IP 44</b>	<b>IP 45</b>	<b>IP 46</b>		
	Protección contra polvo y contacto con las partes internas de la carcasa	<b>5</b>					<b>IP 54</b>	<b>IP 55</b>	<b>IP 56</b>		
	Totalmente protegido contra la penetración de polvo	<b>6</b>						<b>IP 65</b>	<b>IP 66</b>	<b>IP 67</b>	<b>IP 68</b>

TABLA DE IMPACTO (IK) - NBR IEC 62262

IK	ENERGÍA DE IMPACTO	ENSAYOS
00	Sin protección.	---
01	Resistente a impactos de 0,15 Julios.	
02	Resistente a impactos de 0,20 Julios.	
03	Resistente a impactos de 0,35 Julios.	
04	Resistente a impactos de 0,50 Julios.	
05	Resistente a impactos de 0,70 Julios.	
06	Resistente a impactos de 1 Julio.	
07	Resistente a impactos de 2 Julios.	
08	Resistente a impactos de 5 Julios.	
09	Resistente a impactos de 10 Julios.	
10	Resistente a impactos de 20 Julios.	