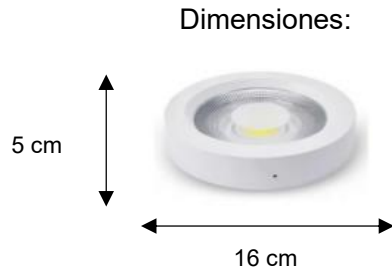
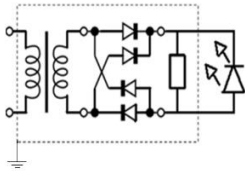


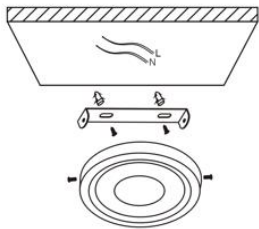
**FICHA TÉCNICA**  
**Luminario de Sobreponer Exterior**  
**Serie Basics**



Dibujo Eléctrico:



Empotramiento:



	· Materia Prima:	Aluminio
	· Terminado:	Blanco
	· Pantalla:	ABS
	· Base:	N / A
	· Temperatura / Color:	3000 K
	· Incluye Lámpara:	Sí - Led Integrado
	· Tensión Nominal	100 - 260 V
	· Frecuencia Nominal	50 / 60 Hz
	· Consumo de Potencia:	15 W
	· Consumo de Corriente:	0.15 - 0.05 A
	· Calibre del Cable:	18 AWG
	· Peso Luminario (Kg):	0.25
	· Empaque Individual:	Caja
	· Pieza por Caja Master:	30
	· IP :	44

**Aplicaciones: Iluminación Exterior**

Hoteles, hospitales, bancos, restaurantes, centros comerciales, oficinas, residencial.



**2G-X030/15W**  
**15 W LED**

**Lumen: 1200 Lm**

