

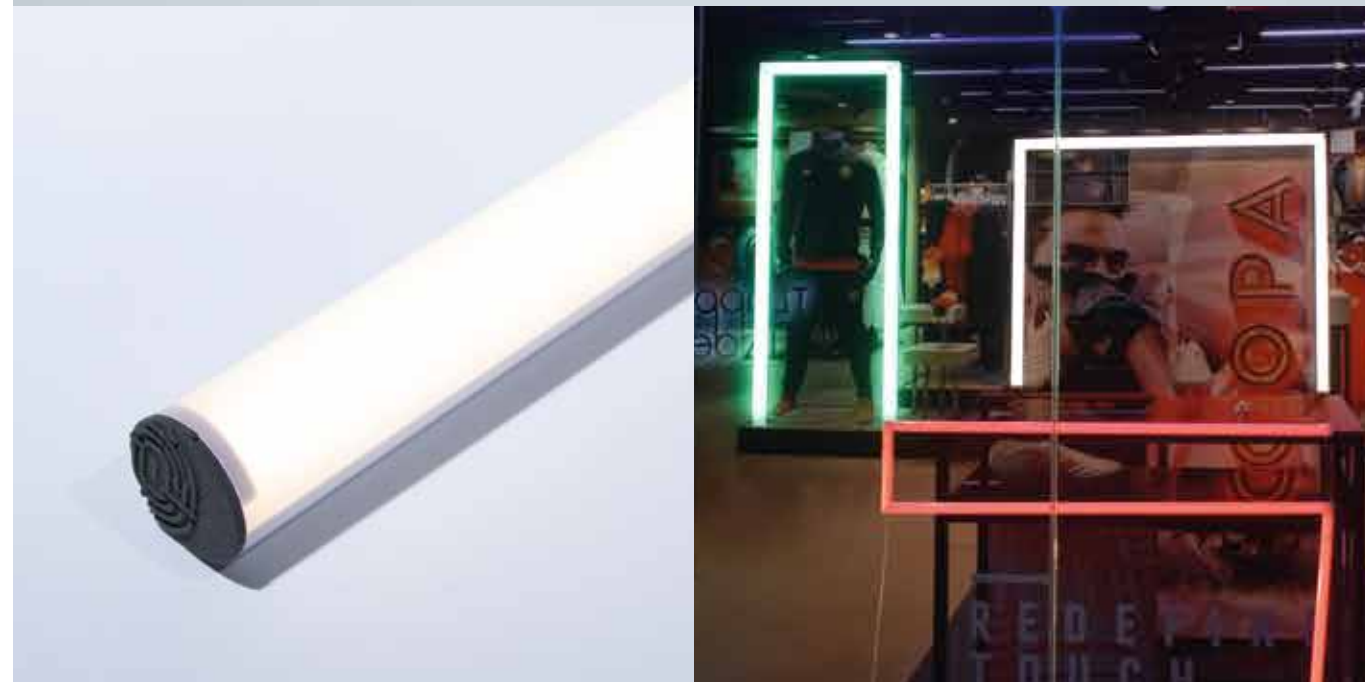
PLMX-250-2020C-PP

PERFIL PLÁSTICO CIRCULAR

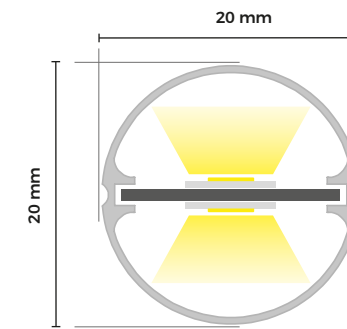
Este perfil con iluminación radial por su diseño, genera una luz uniforme, potente y sin puntos visibles. Estos son algunos usos ideales para este perfil: marcaje de escalones, iluminar vitrinas y estantes, bajos de armarios o cocinas, etc.



DIMENSIONES	LARGO TOTAL	MATERIAL	TERMINADO	CUBIERTA	USO	FUENTE DE LUZ	IP
R 1 cm	250 cm	POLICARBONATO	OPALINO	SIN CUBIERTA	INTERIOR Y EXTERIOR	TIRA LED 15 mm de PCB (No incluida)	IP20



MEDIDAS



EXPLOTADO



ACCESORIOS

*Estos accesorios se adquieren por separado.

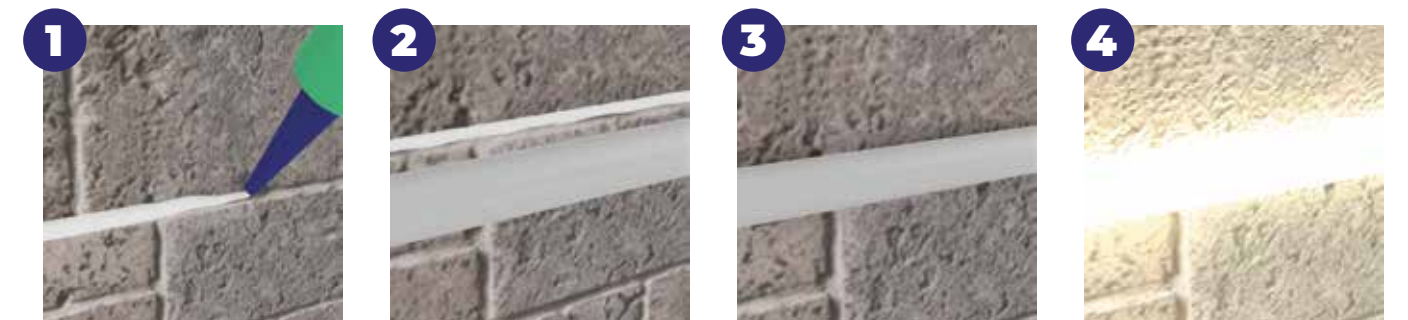


PLMX-250-2020C-1
Juego de tapas para perfil circular de plástico
Terminado: Nylon



PLMX-250-2020C-2
Juego de 3 grapas de sujeción para perfil 2020C
Terminado: PVC

INSTALACIÓN



Para una aplicación ideal de este perfil, recomendamos el uso de nuestra tira COB en cualquiera de sus presentaciones, sin embargo, este perfil lineal también es compatible con todos nuestros códigos de tiras LED.