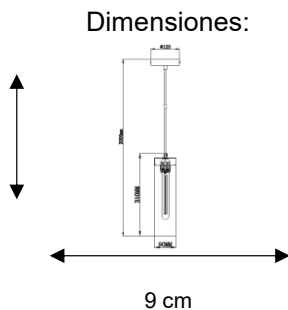
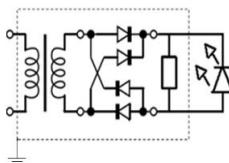


**FICHA TÉCNICA**  
**Luminario Colgante**  
**FAMILIA ACETTA**

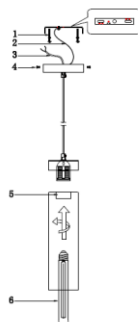
A. Cable: 170 cm  
A. Total: 205 cm



Dibujo Eléctrico:



Empotramiento:



	· Materia Prima:	Metálico
	· Terminado:	Natural (Transparente)
	· Pantalla:	Cristal y detalle tipo madera
	· Base:	E26/E27
	· Temperatura / Color:	3000 K
	· Incluye Lámpara:	Si - Foco Vintage Led
	· Tensión Nominal	100 - 240 V
	· Frecuencia Nominal	50 / 60 Hz
	· Consumo de Potencia:	4 W
	· Consumo de Corriente:	0.04- 0.02 A
	· Calibre del Cable:	18 AWG
	· Peso Luminario (Kg):	1.00
	· Empaque Individual:	Caja
	· Pieza por Caja Master:	10
	· Control Remoto:	No

**Aplicaciones: Iluminación interior.**

Hoteles, hospitales, bancos, restaurantes, centros comerciales, oficinas, residencial.

[www.2giluminacion.com](http://www.2giluminacion.com)



**2351-SM**  
**4 W LED**

