

No. de Parte:	OT	Descripción:	Omegas para tubo conduit pared gruesa C40.	FECHA:	ABR/2016
---------------	----	--------------	--	--------	----------

HECHO EN MEXICO

Acabado: Pre Galvanizado

Equipo de metrología

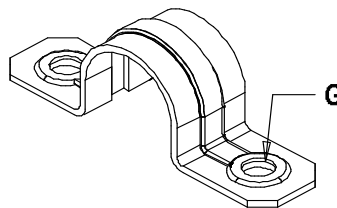
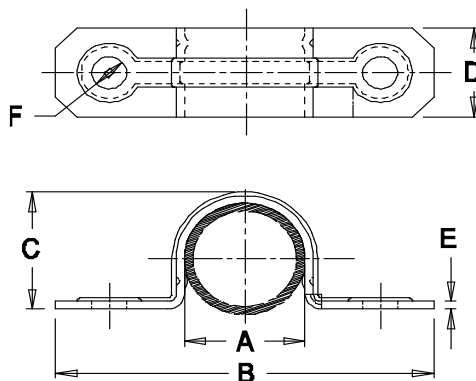
Calibrador	OK
Micrómetro	
Comparador	
Torquímetro	
Durómetro	
Goniómetro	
Visual	OK

Normas de calidad

- 1.- Acabado: ASTM-653 G60
- 2.- Diseño: Cumple con norma UL 2239
- 3.- Aplicación: Para sujeción de tubo conduit pared gruesa C. 40
- 3.- Material: SAE 1018 (Laminado en frio)

SI NO

OK	
OK	
OK	
OK	



CLAVE	A		B		C		D		E		Ø F		USAR PIJA
	Pulg.	mm	Pulg.	mm	Pulg.	mm	Pulg.	mm	Pulg.	mm	Pulg.	mm	
OT12	1/2	13	2.589	66	0.888	23	3/4	19	0.0598 Cal. 16	1.5	9/32	7.1	1/4
OT34	3/4	19	2.801	71	1.101	28	3/4	19	0.0598 Cal. 16	1.5	9/32	7.1	1/4
OT100	1	25	3.038	77	1.365	35	3/4	19	0.0598 Cal. 16	1.5	9/32	7.1	1/4
OT114	1 1/4	32	3.910	99	1.730	44	1	25	0.0747 Cal. 14	1.9	9/32	7.1	1/4
OT112	1 1/2	38	4.150	105	1.970	50	1	25	0.0747 Cal. 14	1.9	9/32	7.1	1/4
OT200	2	51	4 5/8	117	2.445	62	1	25	0.0747 Cal. 14	1.9	9/32	7.1	1/4
OT212	2 1/2	64	6 1/8	156	2.905	74	1 1/4	32	0.1046 Cal. 12	2.7	13/32	10.3	3/8
OT300	3	76	6 3/4	171	3.530	90	1 1/4	32	0.1046 Cal. 12	2.7	13/32	10.3	3/8
OT400	4	102	7 3/4	197	4.530	115	1 1/4	32	0.1046 Cal. 12	2.7	13/32	10.3	3/8

AVISO: Las características dadas de este producto dependen de la instalación y una serie de condiciones que se encuentran fuera de nuestro control, por lo tanto, los valores aquí recomendados se consideran solo una guía.

Queda expresamente prohibida toda reproducción, duplicación, copia, transmisión, distribución, difusión, tratamiento o manipulación de los contenidos de esta FICHA TECNICA, en todo o en parte, para propósitos públicos o comerciales sin permiso previo y por escrito por OTHC MEXICANA, S.A. DE C.V.