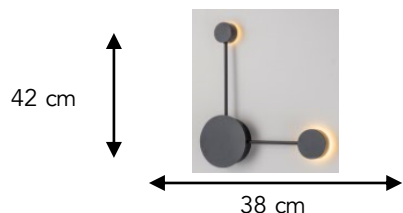
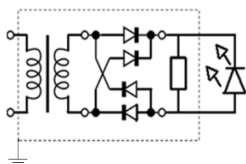


FICHA TÉCNICA
Luminario de Pared
FAMILIA PINTO

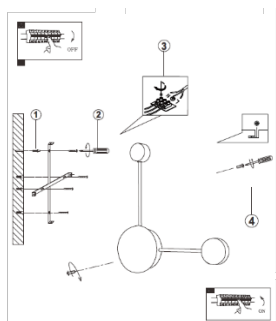
Dimensiones:



Dibujo Eléctrico:



Empotramiento:



	• Materia Prima:	Aluminio
	• Terminado:	Negro
	• Pantalla:	Acrílico
	• Base:	N / A
	• Temperatura / Color:	3000 K
	• Incluye Lámpara:	Sí - Led Integrado
	• Tensión Nominal	100 - 240 V
	• Frecuencia Nominal	50 / 60 Hz
	• Consumo de Potencia:	8 W
	• Consumo de Corriente:	0.08 - 0.03 A
	• Calibre del Cable:	18 AWG
	• Peso Luminario (Kg):	1.20
	• Empaque Individual:	Caja
	• Pieza por Caja Master:	1
	• Control Remoto:	No

Aplicaciones: Iluminación interior.

Hoteles, hospitales, bancos, restaurantes, centros comerciales, oficinas, residencial.



1020 L/N
8 W LED

