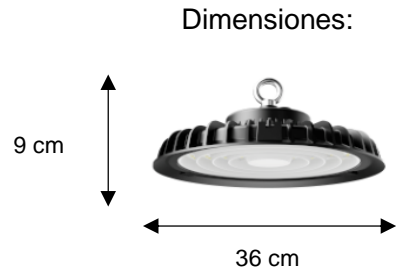
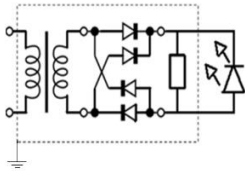


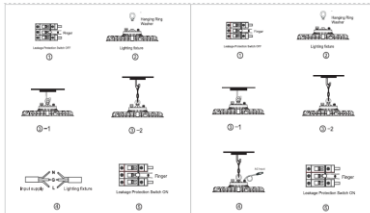
FICHA TÉCNICA
Luminario Colgante de Exterior
Serie Basics



Dibujo Eléctrico:



Empotramiento:



	· Materia Prima:	Aluminio
	· Terminado:	Negro
	· Pantalla:	Acrylic
	· Base:	N / A
	· Temperatura / Color:	6500 K
	· Incluye Lámpara:	Sí - Led Integrado
	· Tensión Nominal	100 - 240 V
	· Frecuencia Nominal	50 / 60 Hz
	· Consumo de Potencia:	200 W
	· Consumo de Corriente:	2.00 - 0.83 A
	· Calibre del Cable:	18 AWG
	· Peso Luminario (Kg):	2.38
	· Empaque Individual:	Caja
	· Pieza por Caja Master:	5
	· Tiempo de Vida:	30,000

Aplicaciones: Iluminación interior.

Hoteles, hospitales, bancos, restaurantes, centros comerciales, oficinas, residencial.



2G-105U/200
200 W LED

Lumen: 20,000 Lm

