

|               |           |              |   |        |                   |
|---------------|-----------|--------------|---|--------|-------------------|
| No. de Parte: | <b>UC</b> | Descripción: | <b>Abrazadera tipo Uña para conduit pared delgada (EMT)</b> | FECHA: | <b>19/12/2017</b> |
|---------------|-----------|--------------|---|--------|-------------------|

Acabado: **Pre Galvanizado**

**HECHO EN MÉXICO**

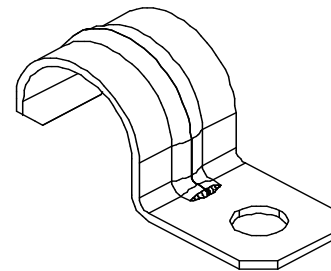
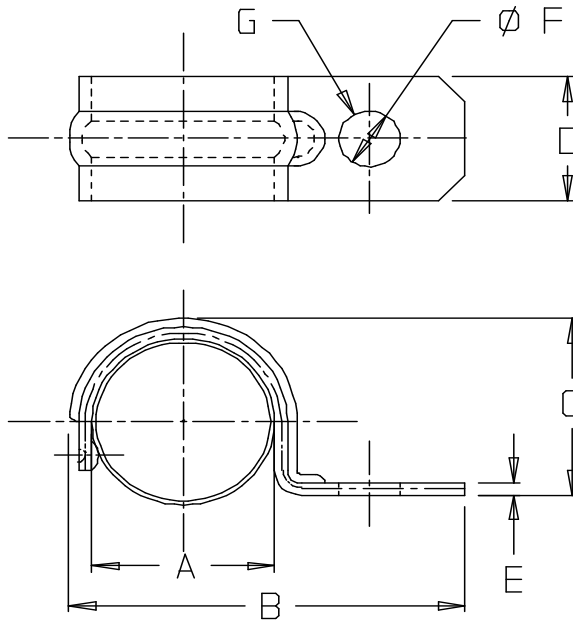
### Equipo de metrología

### Normas de calidad

|             |           |
|-------------|-----------|
| Calibrador  | <b>OK</b> |
| Micrómetro  |           |
| Comparador  |           |
| Torquímetro |           |
| Durómetro   |           |
| Goniómetro  |           |
| Visual      | <b>OK</b> |

- 1.- Acabado: **ASTM-653 G60**
- 2.- Diseño: **Cumple con norma UL 2239**
- 3.- Aplicación: **Para sujeción de tubo conduit pared delgada C. 40**
- 3.- Material: **SAE 1018 (Laminado en frio)**

|           |    |
|-----------|----|
| SI        | NO |
| <b>OK</b> |    |
| <b>OK</b> |    |
| <b>OK</b> |    |
|           |    |
| <b>OK</b> |    |
|           |    |
|           |    |



| CLAVE        | A     |    | B       |    | C       |    | D     |    | E              |     | Ø F   |     | USAR PIJA (G) |
|--------------|-------|----|---------|----|---------|----|-------|----|----------------|-----|-------|-----|---------------|
|              | Pulg. | mm | Pulg.   | mm | Pulg.   | mm | Pulg. | mm | Pulg.          | mm  | Pulg. | mm  |               |
| <b>UC12</b>  | 1/2   | 13 | 1 51/89 | 40 | 71/97   | 19 | 5/8   | 16 | 0.0478 Cal. 18 | 1.2 | 9/32  | 7.1 | 1/4           |
| <b>UC34</b>  | 3/4   | 19 | 1 18/23 | 45 | 73/77   | 24 | 3/4   | 19 | 0.0478 Cal. 18 | 1.2 | 9/32  | 7.1 | 1/4           |
| <b>UC100</b> | 1     | 25 | 1 16/87 | 30 | 1 16/87 | 30 | 3/4   | 19 | 0.0478 Cal. 18 | 1.2 | 9/32  | 7.1 | 1/4           |
| <b>UC114</b> | 1 1/4 | 32 | 1 34/65 | 39 | 1 34/65 | 39 | 1     | 25 | 0.0598 Cal. 16 | 1.5 | 11/32 | 8.7 | 5/16          |
| <b>UC112</b> | 1 1/2 | 38 | 1 3/4   | 44 | 1 3/4   | 44 | 1     | 25 | 0.0598 Cal. 16 | 1.5 | 11/32 | 8.7 | 5/16          |
| <b>UC200</b> | 2     | 51 | 2 6/29  | 56 | 2 6/29  | 56 | 1     | 25 | 0.0598 Cal. 16 | 1.5 | 11/32 | 8.7 | 5/16          |

**AVISO:** Las características dadas de este producto dependen de la instalacion y una serie de condiciones que se encuentran fuera de nuestro control, por lo tanto, los valores aquí recomendados se consideran solo una guia y no una garantía, recomendamos realizar pruebas de campo para asegurar las mejores condiciones de instalacion.

*Queda expresamente prohibida toda reproducción, duplicación, copia, transmisión, distribución, difusión, tratamiento o manipulación de los contenidos de esta FICHA TECNICA, en todo o en parte, para propósitos públicos o comerciales sin permiso previo y por escrito de OTHEC MEXICANA, S.A. DE C.V.*