

No. de Parte:	AW	Descripción:	Abrazadera Unicanal para tubería conduit (EMT)	FECHA:	ABR/2016
---------------	-----------	--------------	---	--------	-----------------

Acabado: **Pre galvanizado.** **HECHO EN MÉXICO**

Equipo de metrología

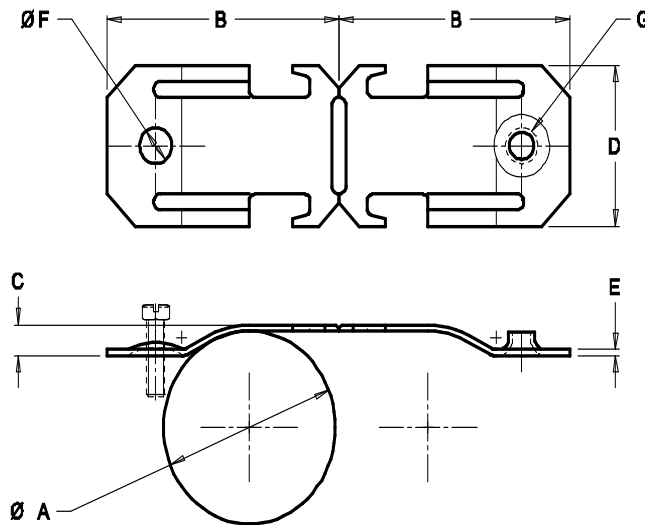
Calibrador	OK
Micrómetro	
Comparador	
Torquímetro	
Durómetro	
Goniómetro	
Visual	OK

Normas de calidad

- 1.- Acabado: **ASTM-A 653 G60**
- 2.- Diseño: **Para conduit pared delgada**
- 3.- Material: **ASTM-A 446 GRADO A**

SI NO

OK	
OK	
OK	



CLAVE	DIMENSIONES						
	Ø A TUBO	B	C	D	E	ØF	ROSCA UNC
AW 12	1/2 "	2.015"	0.261"	1.205"	0.0478"	9/32"	1/4"-20
	13 mm	51 mm	7 mm	31 mm	1.2 mm	7 mm	NA
AW 34	3/4 "	2.302"	0.369"	1.205"	0.0478"	9/32"	1/4"-20
	19 mm	58 mm	9 mm	31 mm	1.2 mm	7 mm	NA
AW100	1.000"	2.606"	0.489"	1.205"	0.0478"	9/32"	1/4"-20
	25 mm	66 mm	12 mm	31 mm	1.2 mm	7 mm	NA
AW114	1 1/4 "	2.944"	0.688"	1.205"	0.0478"	9/32"	1/4"-20
	32 mm	75 mm	17 mm	31 mm	1.2 mm	7 mm	NA
AW112	1 1/2 "	3.179"	0.803"	1.205"	0.0478"	11/32"	5/16" -18
	38 mm	81 mm	20 mm	31 mm	1.2 mm	9 mm	NA
AW200	2.000"	3.654"	1.031"	1.205"	0.0478"	11/32"	5/16" -18
	51 mm	93 mm	26 mm	31 mm	1.2 mm	9 mm	NA

AVISO: Las capacidades de carga dadas de este producto dependen de la instalacion y una serie de condiciones que se encuentran fuera de nuestro control, por lo tanto, los valores aquí recomendados no se pueden garantizar, solo son una guia de selección.