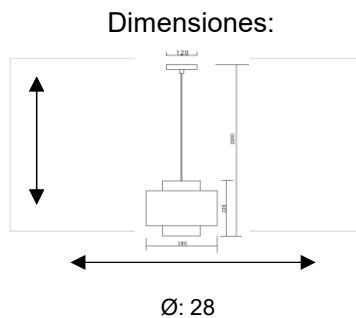
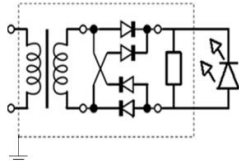


FICHA TÉCNICA
Luminario Colgante
FAMILIA MANI

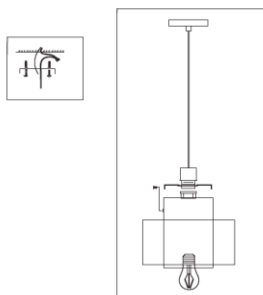
A. Cable: 180 cm
A. Total: 195 cm



Dibujo Eléctrico:



Empotramiento:



	· Materia Prima:	Metal
	· Terminado:	Oro + Cromo
	· Pantalla:	Cristal
	· Base:	E26
	· Temperatura / Color:	3000 K
	· Incluye Lámpara:	Si
	· Tensión Nominal	100 - 240 V
	· Frecuencia Nominal	50 / 60 Hz
	· Consumo de Potencia:	4 W
	· Consumo de Corriente:	0.04 - 0.02 A
	· Calibre del Cable:	18 AWG
	· Peso Luminario (Kg):	1.60
	· Empaque Individual:	Caja
	· Pieza por Caja Master:	4
	· Control Remoto:	No

Aplicaciones: Iluminación interior.

Hoteles, hospitales, bancos, restaurantes, centros comerciales, oficinas, residencial.



1418 L/GD
4 W LED

