

No. de Parte:	OC	Descripción:	Omegas para tubo conduit pared delgada EMT.	FECHA:	19/12/2017
---------------	-----------	--------------	--	--------	-------------------

Acabado: **Pre Galvanizado**

HECHO EN MEXICO

Equipo de metrología

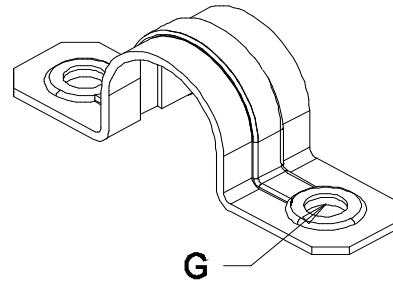
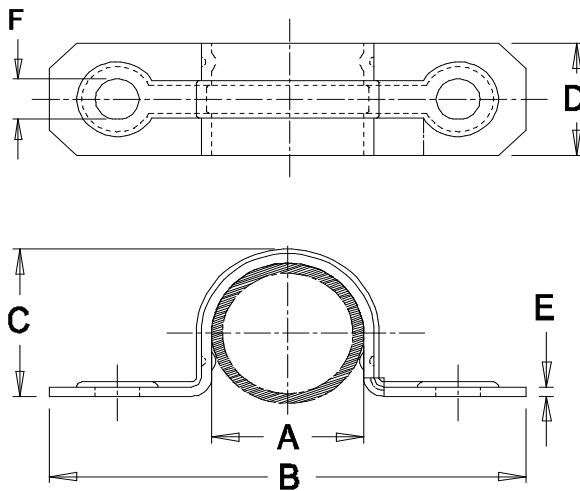
Calibrador	OK
Micrómetro	
Comparador	
Torquímetro	
Durómetro	
Goniómetro	
Visual	OK

Normas de calidad

- 1.- Acabado: **ASTM-A 653 G60**
- 2.- Diseño: **Cumple con norma UL 2239**
- 3.- Aplicación: **Para sujeción de tubo conduit C.20, pared delgada.**
- 3.- Material: **SAE 1018 (Laminado en frio)**

SI NO

OK	
OK	
OK	
OK	



CLAVE	A		B		C		D		E		Ø F		USAR PIJA
	Pulg.	mm	Pulg.	mm	Pulg.	mm	Pulg.	mm	Pulg.	mm	Pulg.	mm	
OC12	1/2	13	2.205	56	0.742	19	9/16	14	0.048 Cal. 18	1.2	13/64	5.2	#8
OC34	3/4	19	2.421	61	0.958	24	9/16	14	0.048 Cal. 18	1.2	13/64	5.2	#8
OC100	1	25	2.661	68	1.198	30	5/8	16	0.048 Cal. 18	1.2	13/64	5.2	#8
OC114	1 1/4	32	3.508	89	1.559	40	7/8	22	0.048 Cal. 18	1.2	9/32	7.1	1/4"
OC112	1 1/2	38	3.740	95	1.791	45	7/8	22	0.048 Cal. 18	1.2	9/32	7.1	1/4"
OC200	2	51	4.197	107	2.248	57	7/8	22	0.048 Cal. 18	1.2	9/32	7.1	1/4"

AVISO: Las características dadas de este producto dependen de la instalacion y una serie de condiciones que se encuentran fuera de nuestro control, por lo tanto, los valores aquí recomendados se consideran solo una guía.

Queda expresamente prohibida toda reproducción, duplicación, copia, transmisión, distribución, difusión, tratamiento o manipulación de los contenidos de esta FICHA TECNICA, en todo o en parte, para propósitos públicos o comerciales sin permiso previo y por escrito de OTHEC MEXICANA, S.A. DE C.V.